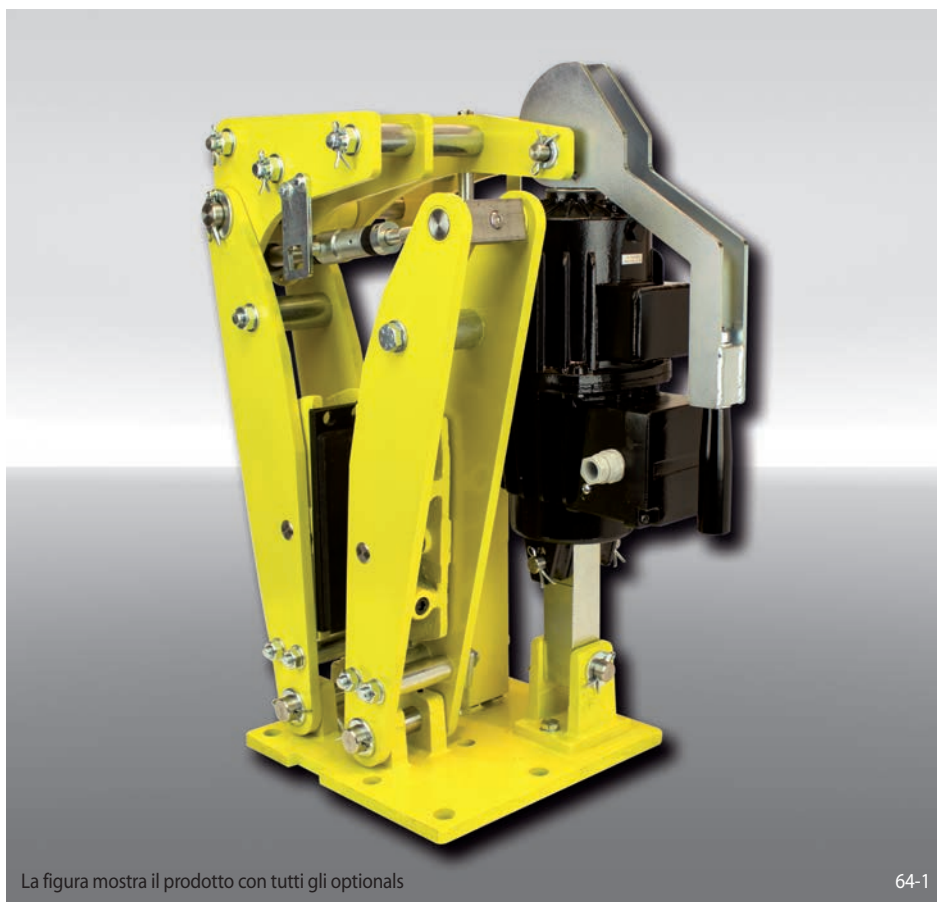


Freno a pinza DS 280 FEA

attivato a molla – rilasciato elettroidraulicamente

RINGSPANN®



La figura mostra il prodotto con tutti gli optional

64-1

Caratteristiche

Codice

Freno a pinza	D
Freno a disco	S
Grandezza 280	280
Attivato a molla	F
Rilasciato elettroidraulicamente	E
Registrazione automatica del consumo elementi d'attrito	A
Servofreno 453, 455 o 456 disponibili	453 455 456
Servofreno disponibili per montaggio destro o sinistro	R L
Spessore del disco freno 30 mm	30

Esempio d'ordine

Freno a pinza DS 280 FEA, servofreno 456, servofreno montato destro, spessore disco freno 30 mm:

DS 280 FEA - 456 R - 30

Dati tecnici

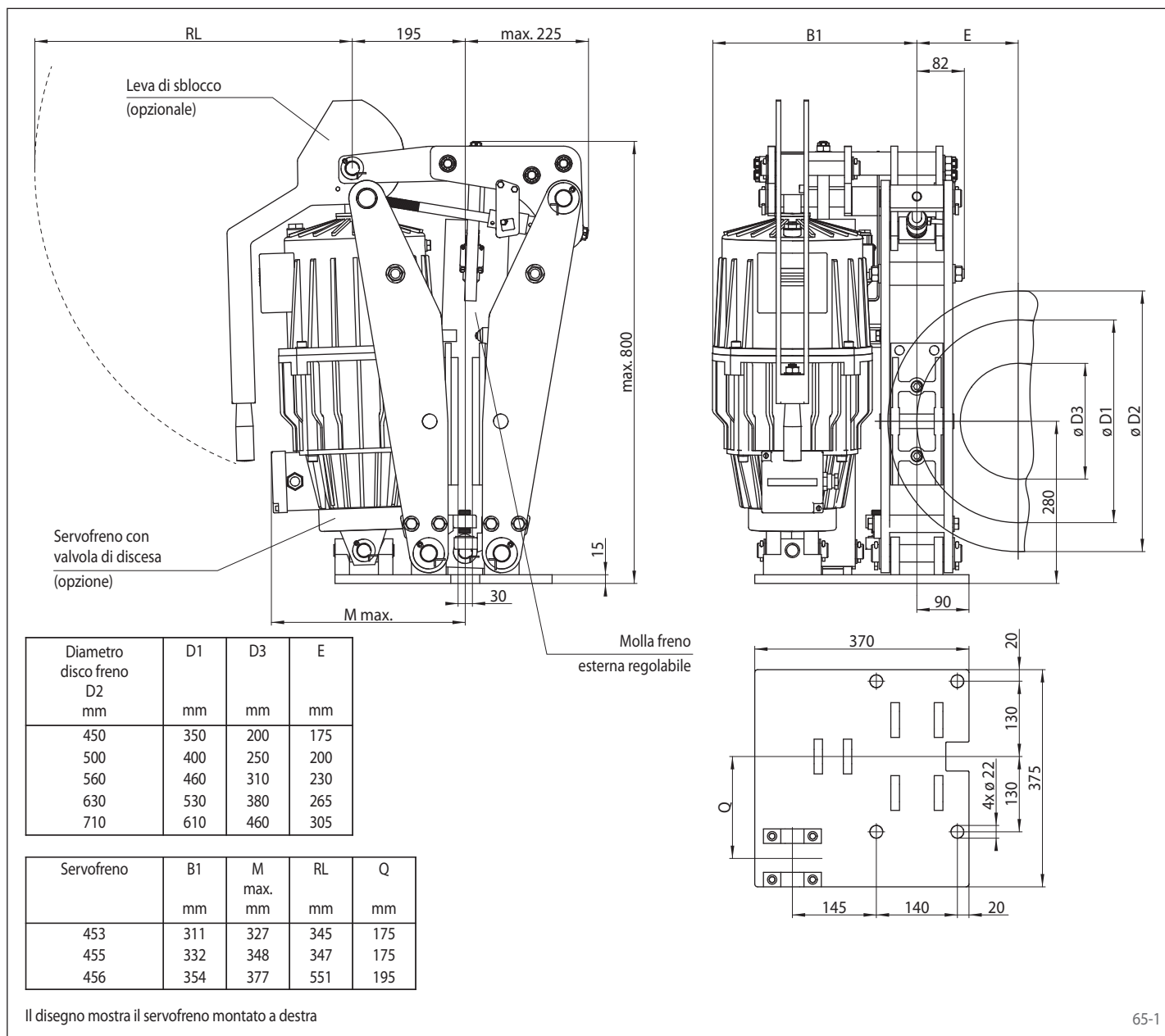
	Freno a pinza DS 280 FEA		
	con servofreno 453	con servofreno 455	con servofreno 456
Diametro disco freno	Coppia di frenatura	Coppia di frenatura	Coppia di frenatura
mm	Nm	Nm	Nm
450	1400	2800	4650
500	1550	3100	5150
560	1750	3450	5800
630	1950	3900	6500
710	2200	4400	7350
Forza di serraggio	9700 N	19400 N	32200 N
Coppia di frenatura regolabile	20 - 100%	20 - 100%	20 - 100%
Potenza nominale	240 W	370 W	590 W
Volume olio	3,5 l	4,5 l	11 l
Tensione	230/400 V	230/400 V	230/400 V
Peso	126 kg	132 kg	158 kg

La coppia di frenatura indicata nella tabella è calcolata con un coefficiente di attrito teorico di 0,4.

Freno a pinza DS 280 FEA

RINGSPANN®

attivato a molla – rilasciato elettroidraulicamente



Opzioni

- Micro interruttore controllo consumo
- Micro interruttore controllo condizione freno
- Leva di sblocco
- Servofreno con valvola di discesa
- Servofreno con scaldiglia
- Design anti corrosione
- Ceppi in metallo sinterizzato