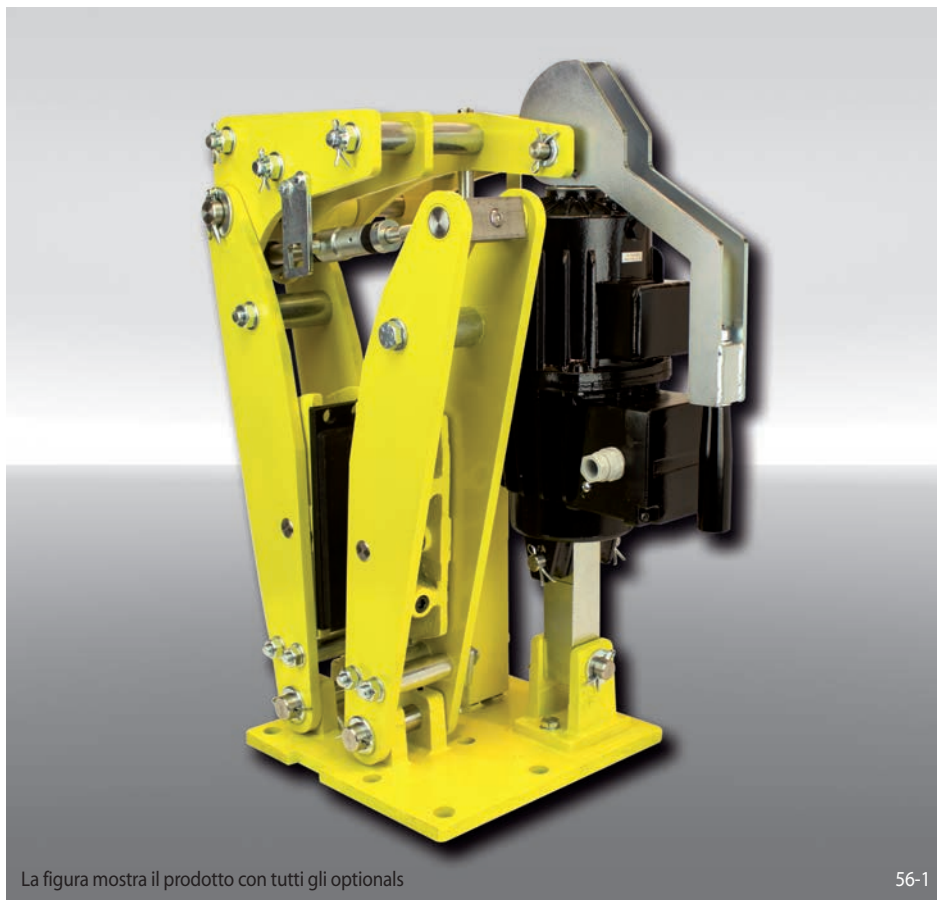


Freno a pinza DS 160 FEA

RINGSPANN®

attivato a molla – rilasciato elettroidraulicamente



La figura mostra il prodotto con tutti gli optional

56-1

Caratteristiche

Codice

Freno a pinza	D
Freno a disco	S
Grandezza 160	160
Attivato a molla	F
Rilasciato elettroidraulicamente	E
Registrazione automatica del consumo elementi d'attrito	A
Servofreno 451 o 452 disponibili	451 452
Servofreno disponibili per montaggio destro o sinistro	R L
Spessore del disco freno 20 mm	20

Esempio d'ordine

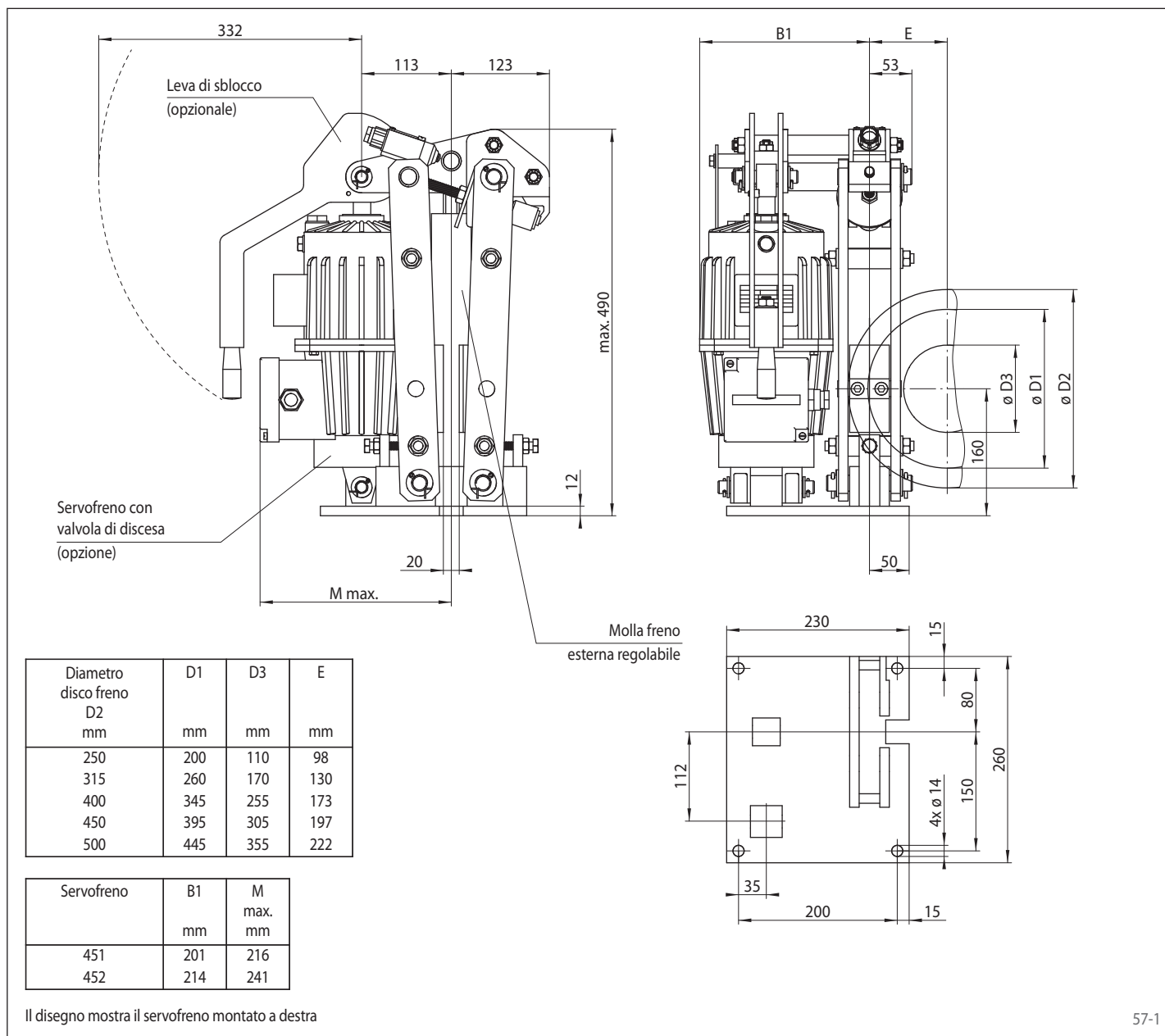
Freno a pinza DS 160 FEA, servofreno 452, servofreno montato destro, spessore disco freno 20 mm:

DS 160 FEA - 452 R - 20

Dati tecnici

	Freno a pinza DS 160 FEA	
	con servofreno 451	con servofreno 452
Diametro disco freno	Coppia di frenatura	Coppia di frenatura
mm	Nm	Nm
250	200	265
315	255	343
400	334	451
450	383	520
500	432	590
Forza di serraggio	2500 N	3400 N
Coppia di frenatura regolabile	20 - 100%	20 - 100%
Potenza nominale	130 W	180 W
Volume olio	1,4 l	2,5 l
Tensione	230/400 V	230/400 V
Peso	40 kg	45 kg

La coppia di frenatura indicata nella tabella è calcolata con un coefficiente di attrito teorico di 0,4.



57-1

Opzioni

- Micro interruttore controllo consumo
- Micro interruttore controllo condizione freno
- Leva di sblocco
- Servofreno con valvola di discesa
- Servofreno con scaldiglia
- Design anti corrosione
- Ceppi in metallo sinterizzato