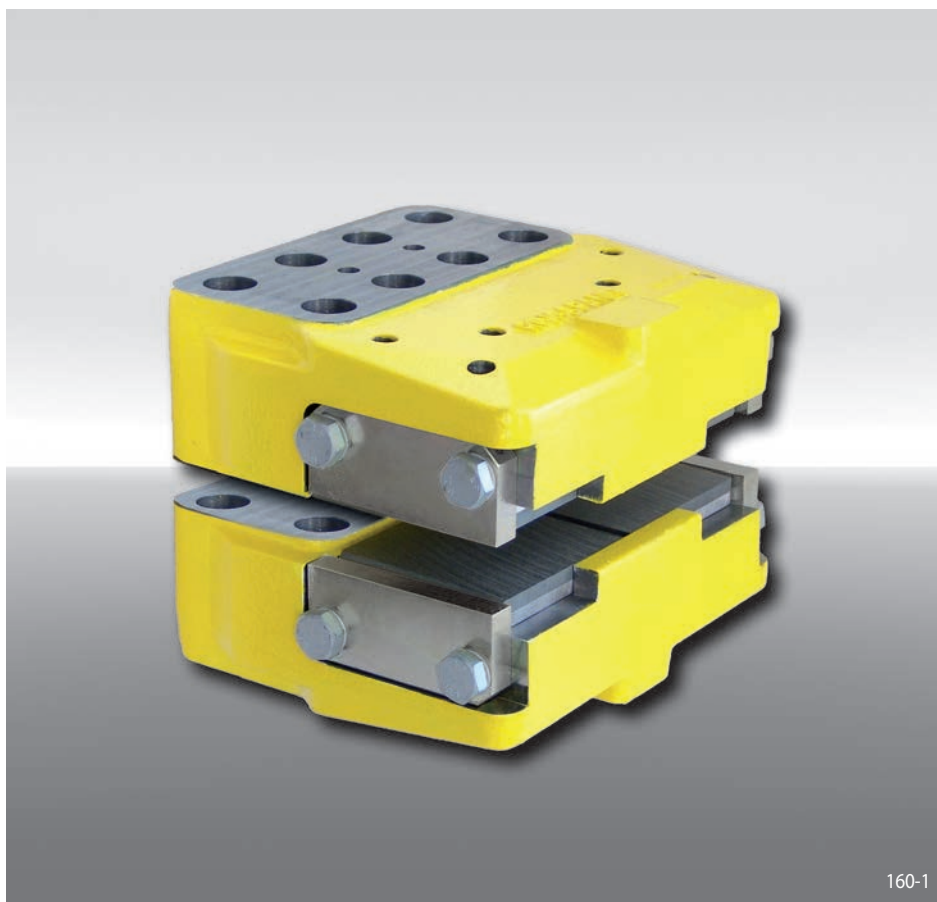


# Freno a pinza HW 180 HFA

attivato idraulicamente – rilasciato a molla

**RINGSPANN®**



## Caratteristiche

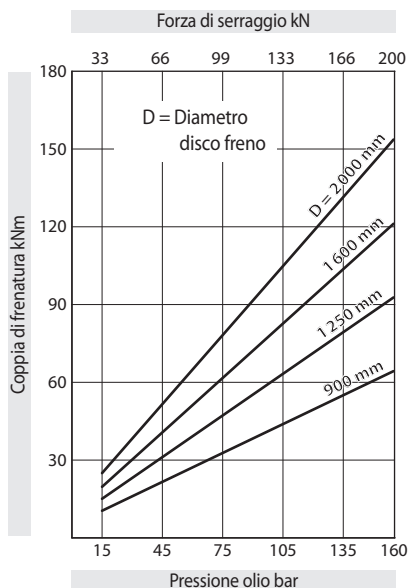
Caratteristiche	Codice
Freno a pinza	H
Standard	W
Con diametro pistone 2 x 90 mm	180
Attivato idraulicamente	H
Rilasciato a molla	F
Registrazione automatica del consumo elementi d'attrito	A
Forza si serraggio massima 200 kN	200

## Esempio d'ordine

Freno a pinza HW 180 HFA,  
massima forza di serraggio 200 kN:

HW 180 HFA - 200

## Dati tecnici



La coppia di frenatura indicata nella tabella è calcolata con un coefficiente di attrito teorico di 0,4.

Pressione olio: min. 15 bar  
max. 160 bar

Volume olio: max. 190 cm<sup>3</sup>

Peso: ca. 65 kg

## Altre caratteristiche

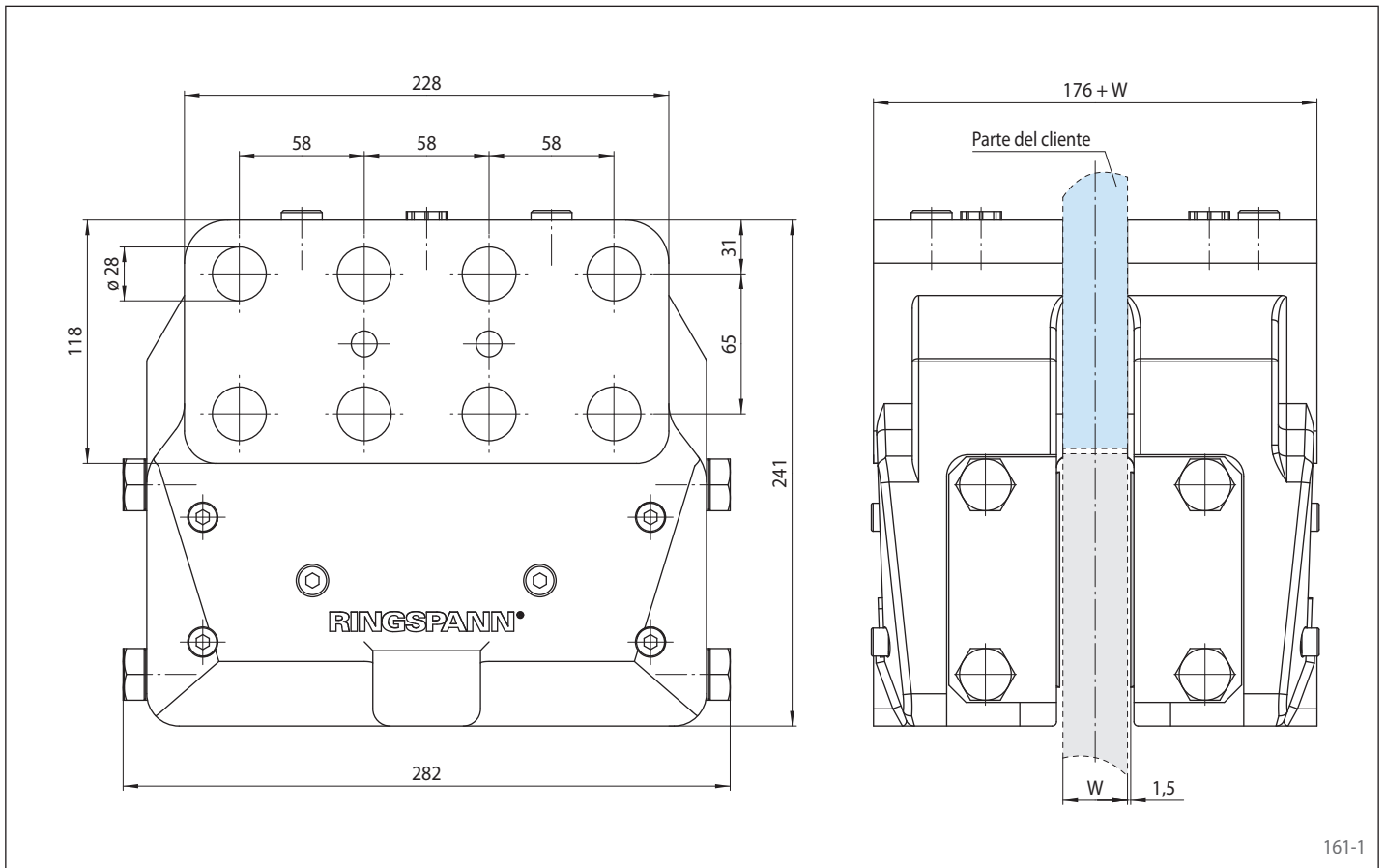
- Sicurezza contro le perdite
- Verniciatura con superficie classe C4-L in accordo alle ISO 12944
- Lo spessore della parte del cliente risulta dalla somma dello spessore del disco freno W

## Accessori

- Verniciatura con superficie classe C4-H o C5M-H (offshore) in accordo alle ISO 12944

# Freno a pinza HW 180 HFA

attivato idraulicamente – rilasciato a molla



161-1

## Montaggio

