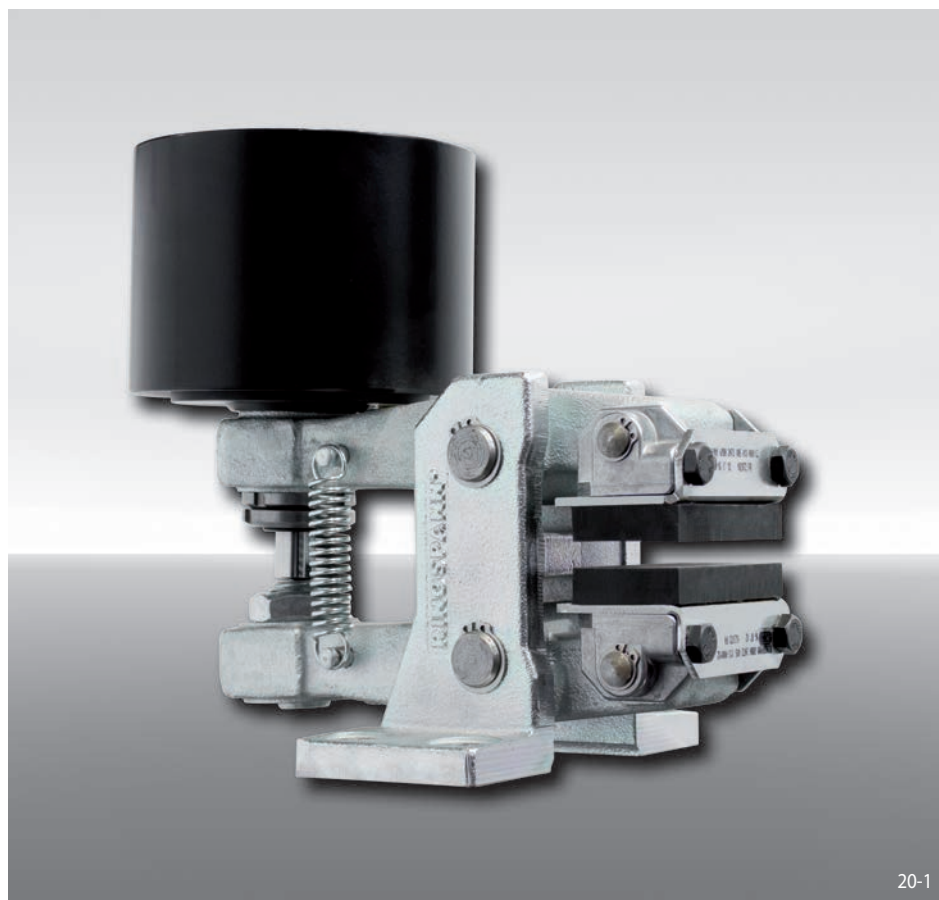


Freno a pinza DV 030 FPA

attivato a molla – rilasciato pneumaticamente

RINGSPANN®



20-1

Caratteristiche

Codice

Freno a pinza	D
Montaggio parallelo al disco freno	V
Grandezza 030	030
Attivato a molla	F
Rilasciato pneumaticamente	P
Registrazione automatica del consumo elementi d'attrito	A
Servofreni disponibili 065, 085, 095 o 105	065 a 105
Servofreno disponibile per montaggio a destra o sinistra	R L
Spessore del disco freno 12,5 mm o 25 mm	12 25

Esempio d'ordine

Freno a pinza DV 030 FPA, servofreno 085, servofreno montato a destra, spessore disco freno 12,5 mm:

DV 030 FPA - 085 R - 12

Dati tecnici

	Freno a pinza DV 030 FPA			
	con servofreno 065	con servofreno 085	con servofreno 095	con servofreno 105
Diametro disco freno mm	Coppia di frenatura Nm	Coppia di frenatura Nm	Coppia di frenatura Nm	Coppia di frenatura Nm
200	250	150	530	760
250	340	200	710	1050
300	430	250	900	1300
355	530	310	1100	1600
430	670	390	1400	2000
520	830	480	1700	2500
Configurazione	destra / sinistra	destra / sinistra	destra / sinistra	destra
Forza di serraggio	4500 N	2600 N	9300 N	13500 N
Pressione aria	min. 5 bar max. 8 bar	min. 1,7 bar max. 8 bar	min. 5 bar max. 8 bar	min. 4,7 bar max. 8 bar
Volume aria per attivazione	max. 72 cm ³	max. 140 cm ³	max. 140 cm ³	max. 460 cm ³
Peso	9,1 kg	11,5 kg	11,5 kg	13,1 kg

La coppia di frenatura indicata nella tabella è calcolata con un coefficiente di attrito teorico di 0,4.

Freno a pinza DV 030 FPA

attivato a molla – rilasciato pneumaticamente

