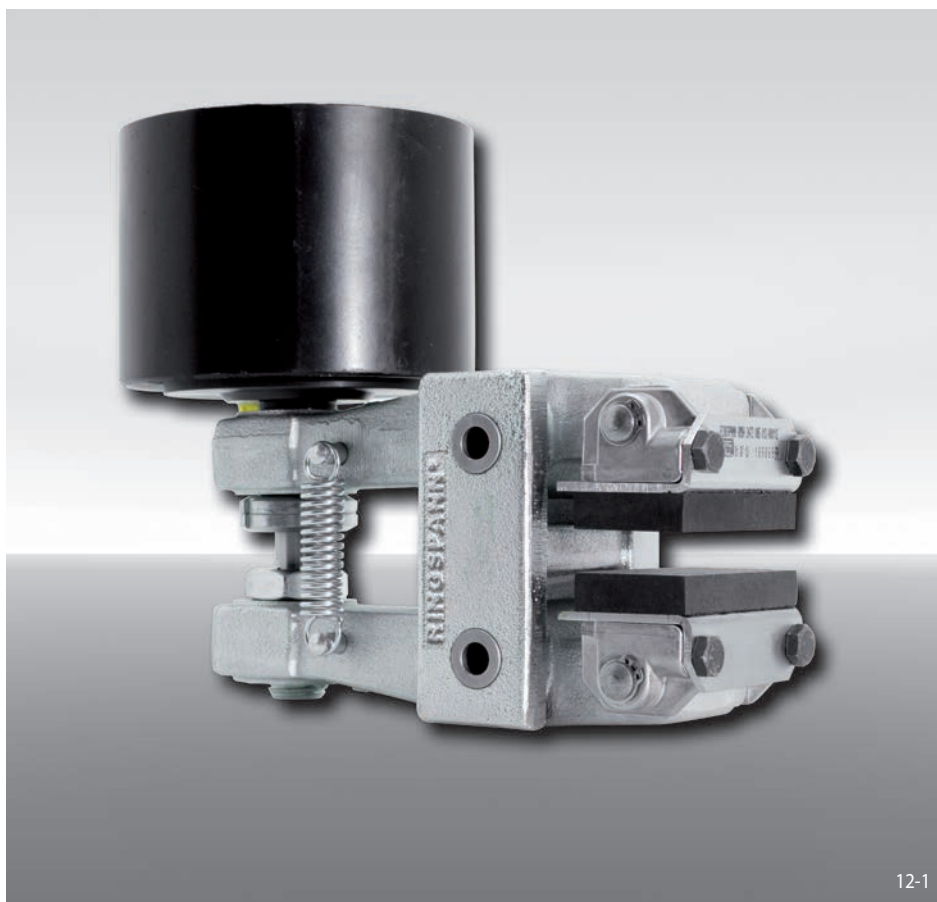


# Freno a pinza DH 025 FPM

attivato a molla – rilasciato pneumaticamente

**RINGSPANN®**



12-1

## Caratteristiche

Caratteristiche	Codice
Freno a pinza	D
Montaggio ortogonale al disco freno	H
Grandezza 025	025
Attivato a molla	F
Rilasciato pneumaticamente	P
Registrazione manuale del consumo elementi d'attrito	M
Servofreni disponibili 015, 025, 035 o 045	015 a 045
Servofreno disponibile per montaggio a destra o sinistra	R L
Spessore del disco freno 12,5 mm o 25 mm	12 25

## Esempio d'ordine

Freno a pinza DH 025 FPM, servofreno 015, servofreno montato a destra, spessore disco freno 12,5 mm:

DH 025 FPM - 015 R - 12

## Dati tecnici

	Freno a pinza DH 025 FPM			
	con servofreno 015	con servofreno 025	con servofreno 035	con servofreno 045
Diametro disco freno	Coppia di frenatura	Coppia di frenatura	Coppia di frenatura	Coppia di frenatura
mm	Nm	Nm	Nm	Nm
200	240	270	400	570
250	330	370	540	770
300	420	460	680	970
355	510	570	840	1200
430	640	710	1050	1500
520	790	890	1300	1900
Forza di serraggio	4300 N	4800 N	7100 N	10100 N
Pressione aria	min. 5 bar max. 7 bar	min. 5 bar max. 8 bar	min. 4,2 bar max. 8 bar	min. 5 bar max. 8 bar
Volume aria per attivazione	max. 17 cm <sup>3</sup>	max. 120 cm <sup>3</sup>	max. 185 cm <sup>3</sup>	max. 185 cm <sup>3</sup>
Peso	7,5 kg	8,6 kg	10,9 kg	11,0 kg

La coppia di frenatura indicata nella tabella è calcolata con un coefficiente di attrito teorico di 0,4.

# Freno a pinza DH 025 FPM

attivato a molla – rilasciato pneumaticamente

